




**LOURDES COM  
MÚTIPLAS  
POSSIBILIDADES**





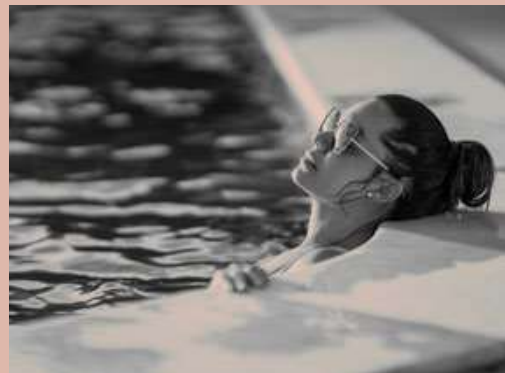
# TORRE ÚNICA COM DIVERSAS POSSIBILIDADES PARA VOCÊ

A beleza da vida está em ser múltipla.  
Seja na arte, na cultura ou nos lugares.  
Multiplicidade que se apresenta,  
que encanta e nos atrai.

Diante de tanta pluralidade,  
o novo desponta e se destaca  
como uma nova possibilidade  
para uma vida múltipla e completa.

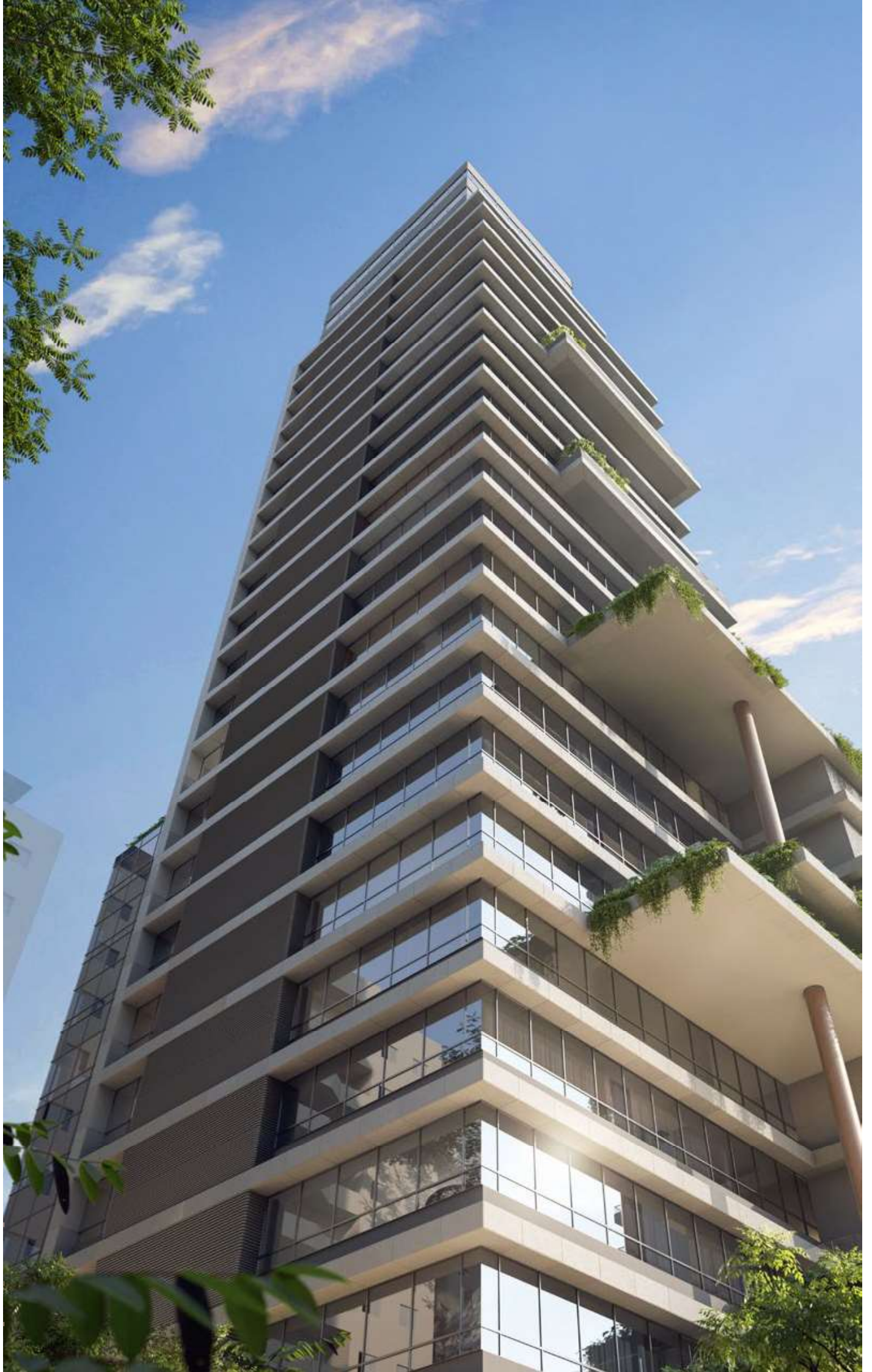
# VIVER EM LOURDES É PURA SOFISTICAÇÃO

Um dos bairros mais tradicionais e valorizados de Belo Horizonte, com uma série de atrativos únicos e um projeto urbanístico diferenciado, que reúne os endereços mais charmosos da moda, gastronomia e cultura da capital. Perto de tudo. E com um estilo de vida próprio, a um só tempo pulsante e suave, tranquilo e cosmopolita. Um convite permanente ao *savoir-vivre*.



# MÚLTIPLAS OPÇÕES PERTO DE VOCÊ







# 4 SUÍTES

APARTAMENTOS | **192 A 283 M<sup>2</sup>**

MAISON | **291 A 516 M<sup>2</sup>**

DUPLEX | **328 M<sup>2</sup>**

DUPLEX TOP HOUSE | **416 M<sup>2</sup>**

A UM QUARTEIRÃO DO **MINAS TÊNIS CLUBE**

# A MULTIPLICIDADE GANHA FORMAS PARA SE ENCAIXAR COM SUAS ASPIRAÇÕES

- Torre única com 30 unidades
- Janela dos quartos com veneziana integrada motorizada
- Varanda design com deck e piscina
- Skywindow: esquadrias com grande área envidraçada
- Lazer premium e comodidades exclusivas
- Jet Swim: sistema inovador para uma experiência natural de natação
- Espaços gastronômicos assinados pelo Chef Massimo Battaglini



# MÚLTIPLAS OPÇÕES DE LAZER PARA VOCÊ E SUA FAMÍLIA



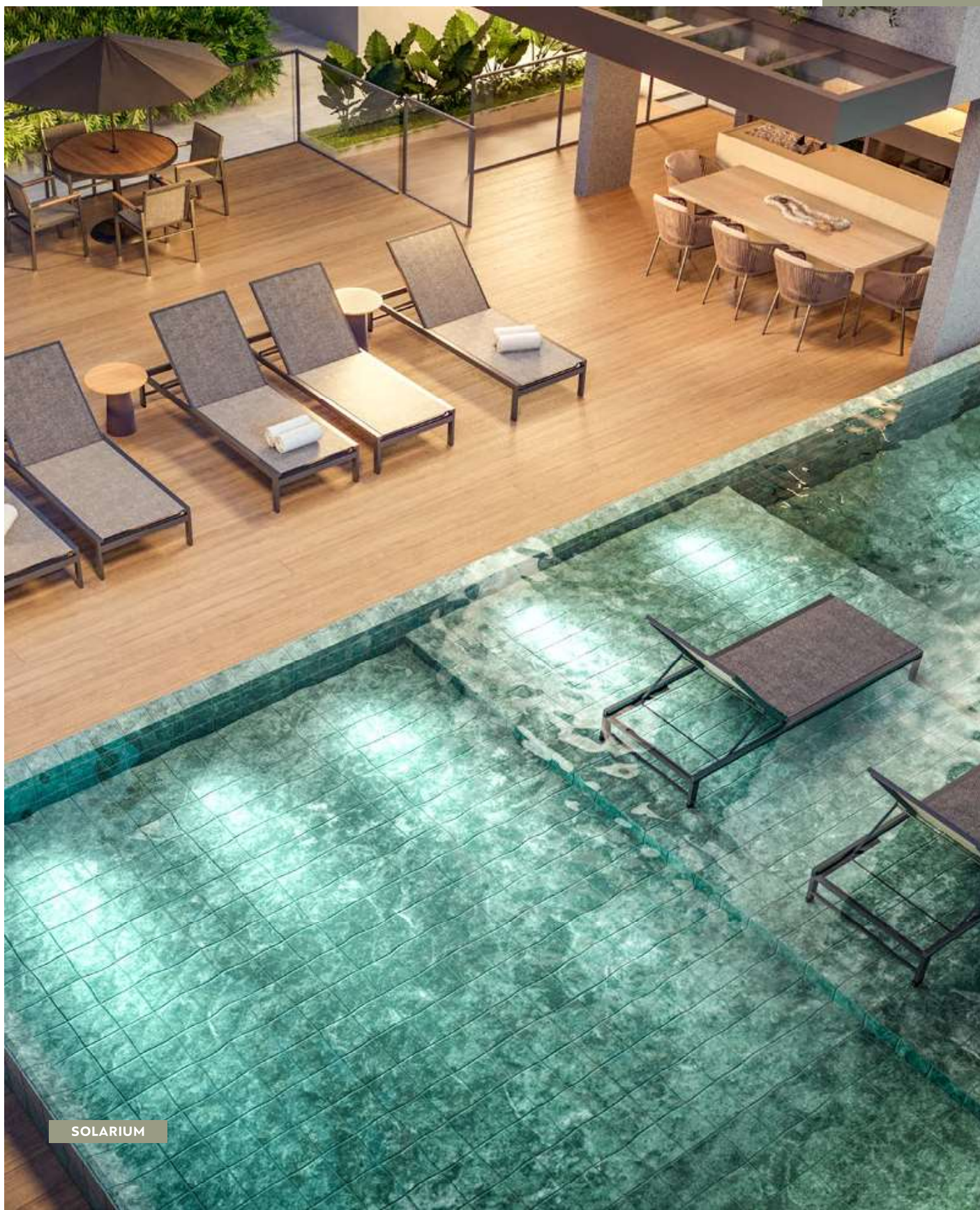
- Salão de festas com cozinha e terraço  
*por Chef Massimo Battaglini*
- Espaço gourmet com terraço  
*por Chef Massimo Battaglini*
- Espaço Kids
- Playground
- Fitness
- Terraço funcional
- Sauna a vapor
- Descanso da sauna
- Gourmet externo  
*por Chef Massimo Battaglini*
- Piscina adulto
- Jet Swim: nade contra a corrente
- Piscina infantil
- Prainha
- Solarium
- Quadra esportiva



SAUNA A VAPOR COM DESCANSO



# LAZER PREMIUM COM DIVERSÃO GARANTIDA PARA TODA A FAMÍLIA



SOLARIUM

**MULTIPLICIDADE  
DE LAZER  
PARA VOCÊ  
CURTIR OS DIAS**



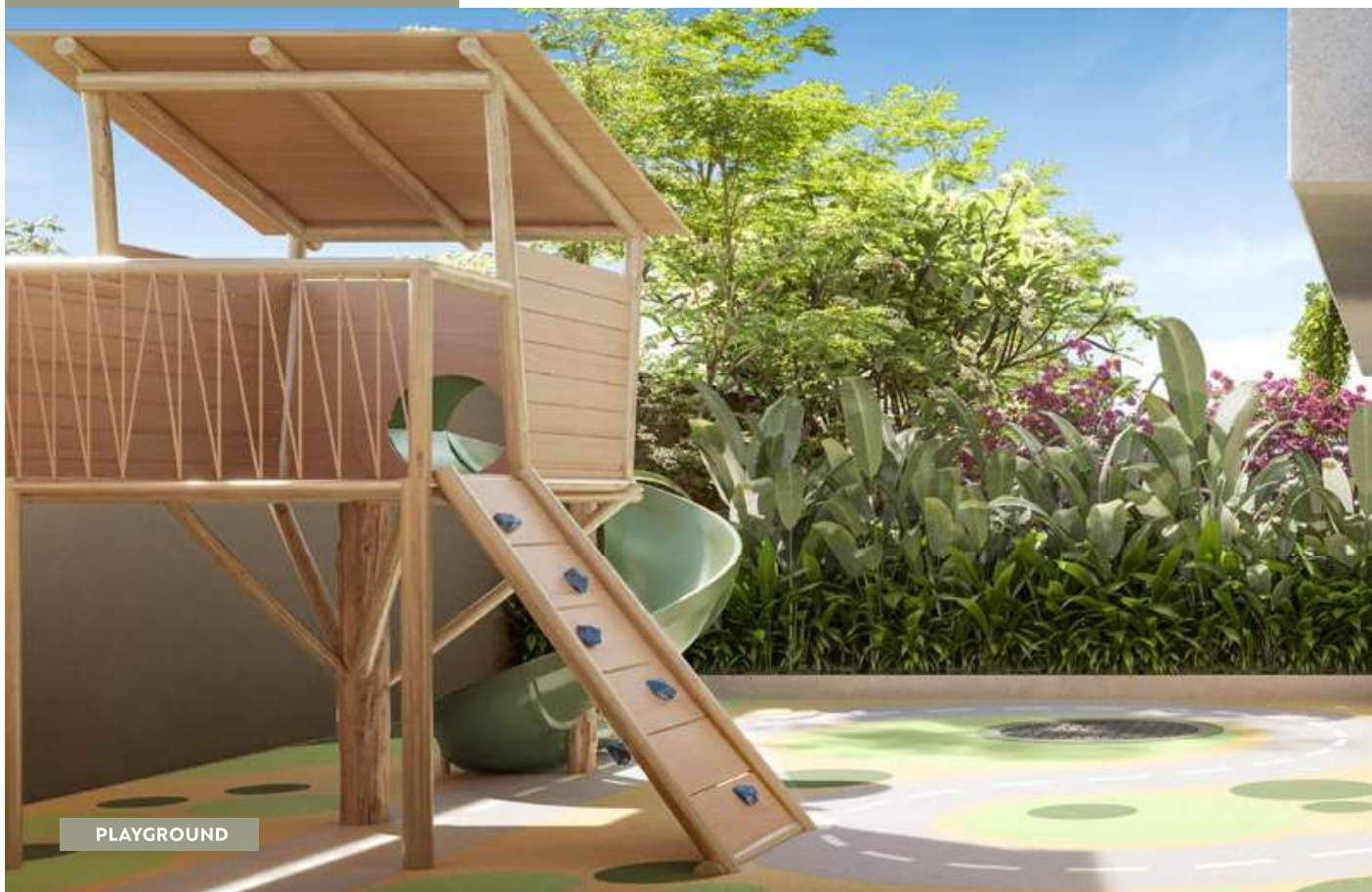
**PRAINHA**



PISCINA

# O SEU ESPAÇO EXCLUSIVO PARA CUIDAR BEM DO CORPO E DA MENTE





PLAYGROUND

**ALEGRIA E DIVERSÃO  
GARANTIDA PARA AS  
CRIANÇAS**



# ESPORTE E LAZER TODOS OS DIAS



QUADRA ESPORTIVA



ESPAÇO KIDS

VIVA EXPERIÊNCIAS  
MARAVILHOSAS AO LADO  
DE QUEM VOCÊ AMA

Espaços gastronômicos das  
áreas comuns desenvolvidos com  
consultoria do renomado **Chef**  
**Massimo Battaglini.**

POR MASSIMO BATTAGLINI  
GOURMET  
DESIGN



GOURMET EXTERNO



GOURMET INTERNO

CURTA SEUS  
MOMENTOS FELIZES  
AO LADO DE QUEM  
VOCÊ AMA



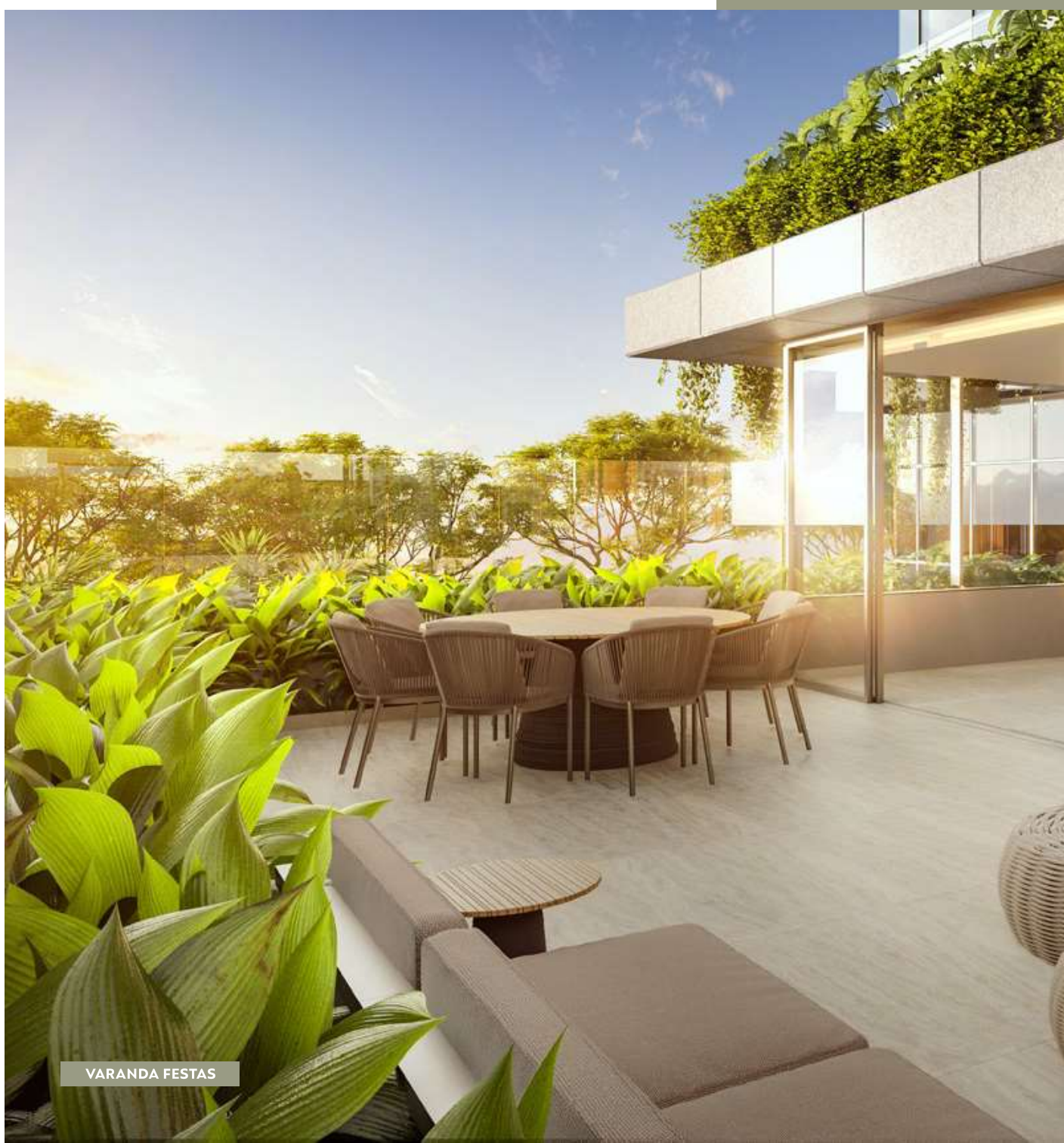
SALÃO DE FESTAS



SALÃO DE FESTAS



UM MUNDO DE  
POSSIBILIDADES PARA  
**CURTIR E SER FELIZ**



# COMODIDADES INCLUÍDAS NO CONDOMÍNIO

- Espaço Beauty
- Espaço Massagem
- Home Office
- Pet Place
- Infraestrutura de wi-fi nas áreas comuns\*
- Patrimar Access: condomínio virtual
- Espaço Delivery com guarda-entregas

# COMODIDADES PAY PER USE

- Grab and Go: minimercado dentro do condomínio
- Serviços de manutenção básica e pequenos reparos
- Previsão de um ponto para estação de recarga de carros elétricos por unidade\*\*
- Car wash

\*Será entregue rede wireless nas áreas de lazer, incluindo cabeamento e roteadores, distribuídos a critério da construtora. A contratação da internet, disponibilizada por empresas especializadas, ocorrerá sob responsabilidade do condomínio \*\*Estes pontos serão controlados por um sistema de gerenciamento de demanda (carga elétrica disponível para uso) que proporcionará o uso simultâneo escalonado, conforme a carga disponível no momento. Ficará a cargo dos proprietários a aquisição e instalação da estação carregadora, dos cabos e do disjuntor referente a sua unidade.



ESPAÇO MASSAGEM



HOME OFFICE



PET PLACE

MÚLTIPLAS  
POSSIBILIDADES  
PARA TORNAR O  
**SEU DIA A DIA MAIS  
PRÁTICO E CÔMODO**



ESPAÇO BEAUTY

# TODA SEGURANÇA PARA VOCÊ VIVER COM TRANQUILIDADE

- Guarita 24 horas
- Antecâmara de segurança para pedestres
- Área para delivery com acesso independente
- Controle aos acessos do edifício através de CFTV (circuito fechado de TV) interligado ao monitor da guarita com gravação de imagens
- Controle de acesso às áreas comuns através de sistema de biometria, senha, cartão ou reconhecimento facial, em locais específicos conforme critério da construtora
- Infraestrutura para sensor infravermelho ativo (IVA) nas divisas



GUARITA

## ITENS DA **ÁREA COMUM**

- Placas fotovoltaicas: fornecem energia elétrica limpa, segura e com baixo custo de manutenção
- Sistema de reaproveitamento de águas pluviais para irrigação e lavagem das áreas comuns
- Previsão de um ponto para estação de recarga de carros elétricos por unidade\*
- Iluminação de LED com sensor de presença presença (quando aplicável)
- Instalações sanitárias com caixa acoplada e sistema dual flux
- Torneiras com sistema de controle do consumo de água com temporizador (quando aplicável)
- Lixeiras adequadas para coleta seletiva





## ITENS DOS APARTAMENTOS

- Instalações sanitárias com caixa acoplada e sistema dual flux
- Medição individualizada de água entregue com medidor\*\*
- Projetos de hidráulica desenvolvidos com controle de vazão visando o controle do consumo de água

\*Estes pontos serão controlados por um sistema de gerenciamento de demanda (carga elétrica disponível para uso) que proporcionará o uso simultâneo escalonado, conforme a carga disponível no momento. Ficará a cargo dos proprietários a aquisição e instalação da estação carregadora, dos cabos e do disjuntor referente a sua unidade. \*\*Haverá medição individualizada centralizada de água para os apartamentos. A leitura será feita via rádio frequência e será entregue um hidrômetro para cada unidade habitacional, localizado no cômodo de instalações do hall de serviços de cada pavimento. A contratação de empresa especializada para a leitura será de responsabilidade do condomínio.

O PROJETO  
É MÚLTIPLO.  
**AS POSSIBILIDADES  
TAMBÉM.**



MAISON 401 E 801

313 A 343 M<sup>2</sup>

4 SUÍTES



\*TERRAÇO DOS QUARTOS SOMENTE NO 401





TERRAÇO COM PISCINA | MAISON 401 E 801



# MUITAS POSSIBILIDADES PARA **VOCÊ VIVER COM SOFISTICAÇÃO**



SALA | MAISON 401 E 801



APARTAMENTO 402 A 1002

200 M<sup>2</sup>

4 SUÍTES





COZINHA | APARTAMENTO 402 A 1102



DETALHE SALA | APARTAMENTO 402 A 1002



SALA | APARTAMENTO 402 A 1002

MAISON 501 E 901

291 M<sup>2</sup>

4 SUÍTES



APARTAMENTO 601, 701, 1001 E 1101

265 M<sup>2</sup>

4 SUÍTES



MAISON 1201

516M<sup>2</sup>

4 SUÍTES



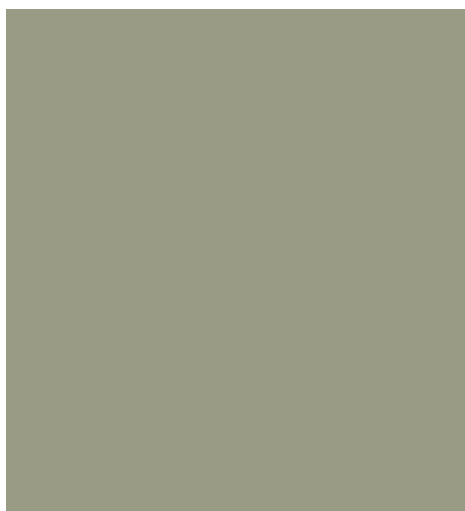




BANHO MASTER | MAISON 1201



# CONEXÃO PERFEITA ENTRE SEU ESPAÇO INTERNO E A BELEZA NATURAL AO REDOR



TERRAÇO DESCOBERTO COM PISCINA | MAISON 1201



APARTAMENTO 1301 A 2301\*

267 M<sup>2</sup>

4 SUÍTES



\*EXCETO UNIDADES 1601 E 2001.



SUÍTE MASTER | TIPO | APARTAMENTO 1301 A 2301



COZINHA | APARTAMENTO 1301 A 2301



SALA | APARTAMENTO 1301 A 2301\*

APARTAMENTO 1601 E 2001

283 M<sup>2</sup>

4 SUÍTES



DUPLEX TOP HOUSE 2401

416 M<sup>2</sup>

4 SUÍTES

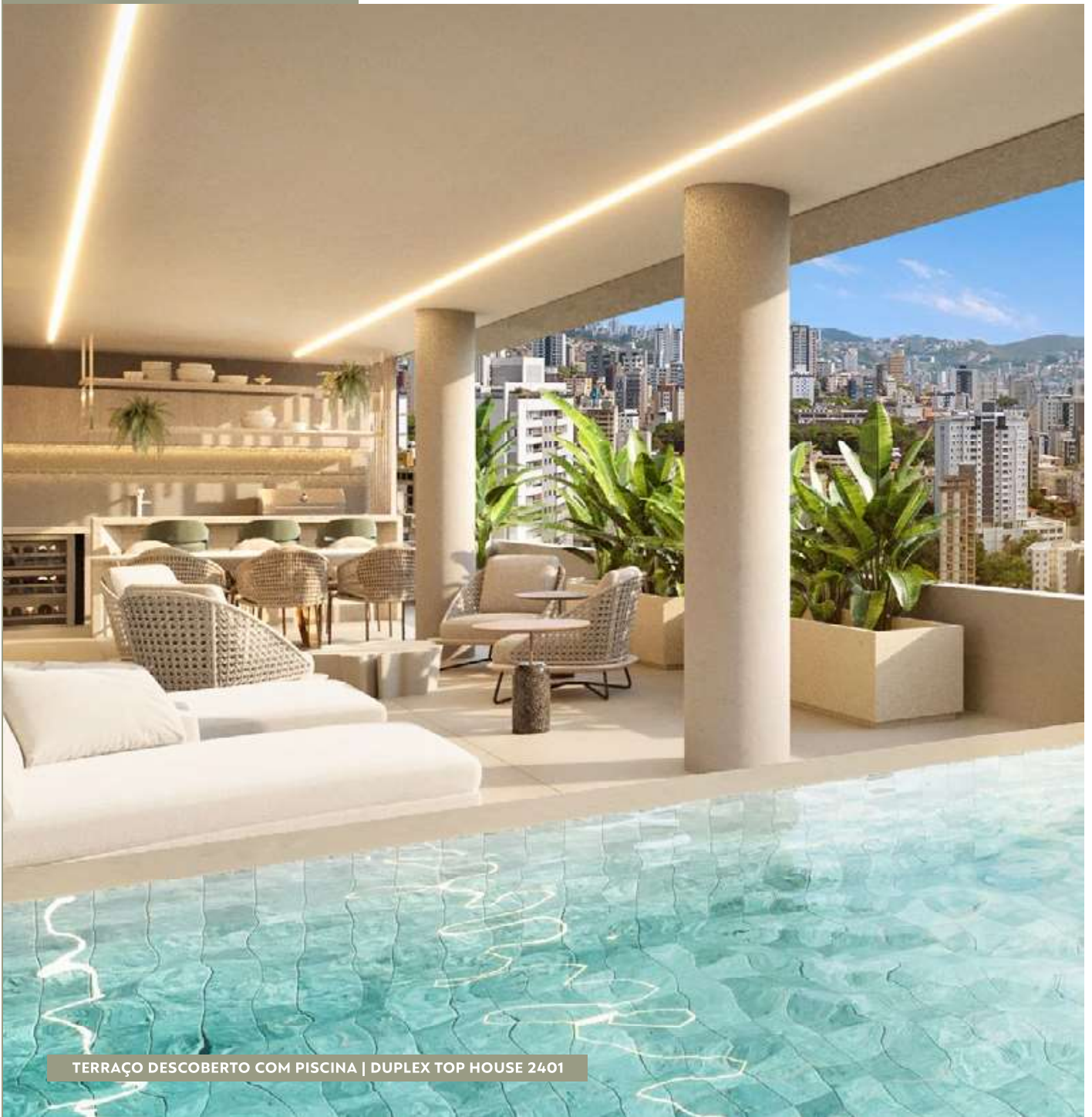




2º pavimento



# O SEU OÁSIS PARTICULAR



TERRAÇO DESCOBERTO COM PISCINA | DUPLEX TOP HOUSE 2401

DUPLEX 2701

328 M<sup>2</sup>

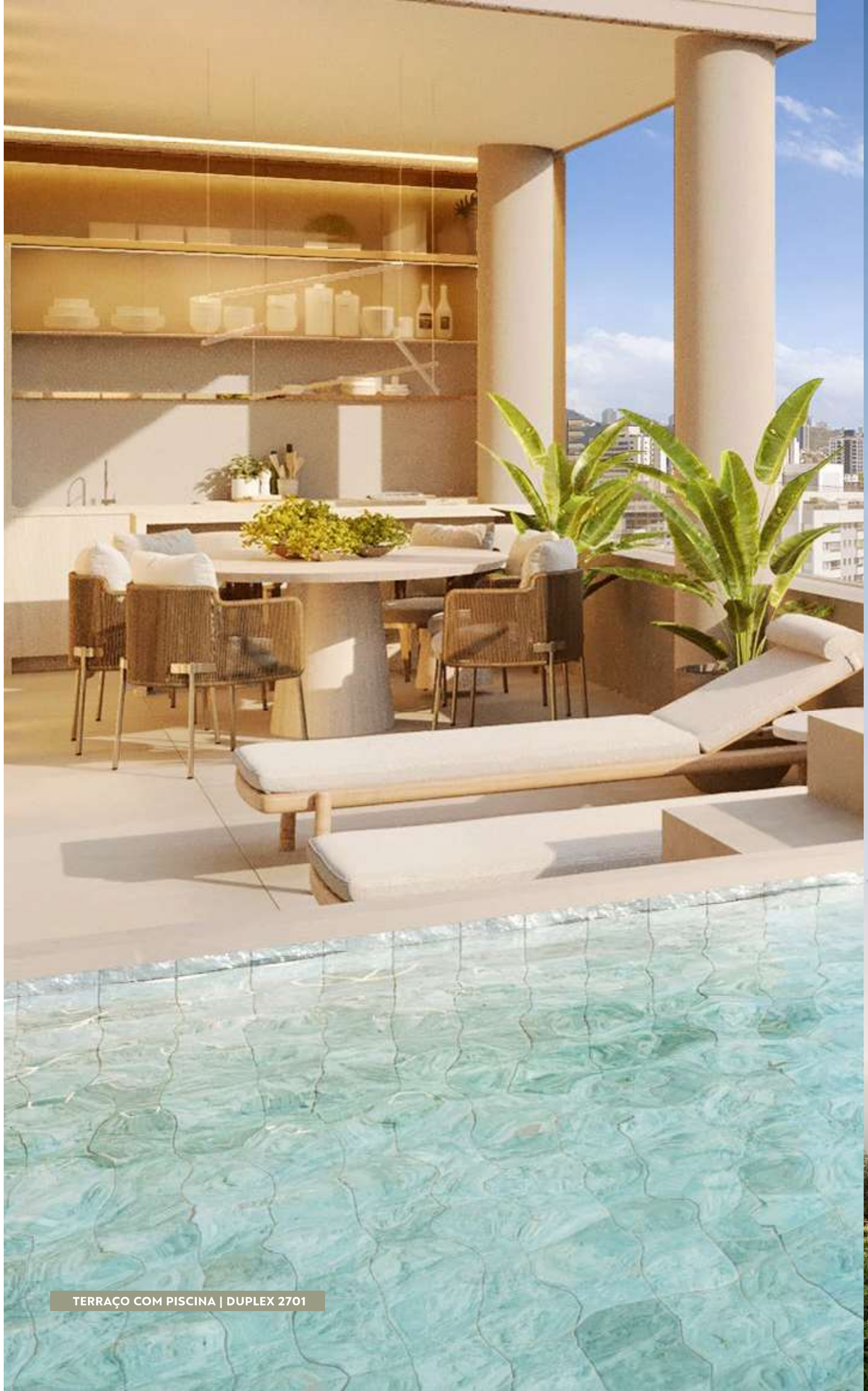
4 SUÍTES



1º pavimento



2º pavimento



TERRAÇO COM PISCINA | DUPLEX 2701

PARA DIAS INCRÍVEIS  
**EM FAMÍLIA**



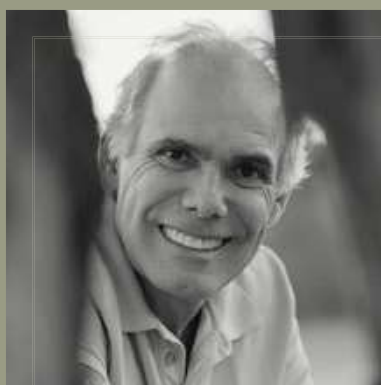
MÚLTIPLAS  
INSPIRAÇÕES  
PARA CRIAR  
**UM AMBIENTE  
PERFEITO  
PARA VOCÊ**



**DÁVILA ARQUITETURA E ENGENHARIA S/A**  
ARQUITETURA



**DEBORA AGUIAR ARQUITETOS**  
INTERIORES



**LUIZ CARLOS ORSINI**  
PAISAGISMO



INCORPORAÇÃO, CONSTRUÇÃO E VENDAS



[PATRIMAR.COM.BR/LOURDES](http://PATRIMAR.COM.BR/LOURDES)

Todas as ilustrações desta peça têm caráter exclusivamente promocional por se tratar de um bem a ser construído. Desenhos de caráter artístico e ilustrativo. O mobiliário e os equipamentos não fazem parte do memorial descritivo. Os materiais e cores representados poderão sofrer alterações ao longo do projeto da construção em função da disponibilidade destes no mercado. Memorial de Incorporação registrado sob o R-3 da matrícula nº 140.326 do Cartório do 5º Ofício de Registro de Imóveis de Belo Horizonte - MG. Creci Patrimar: 54.815.